



VUE D'ENSEMBLE DE MES RÉALISATIONS

TEASING BOOK — 2025 —

NOMAD - IDENTITÉ GRAPHIQUE

NOMAD

TRAITEUR INSPIRÉ PAR NATURE

NOMAD

TRAITEUR INSPIRÉ PAR NATURE



TEASING BOOK — 2025

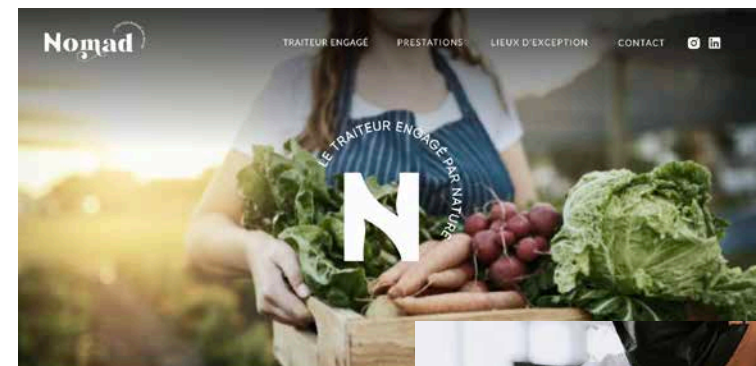
NOMAD - IDENTITÉ GRAPHIQUE

LE TRAITEUR ENGAGÉ PAR NATURE

Nomad

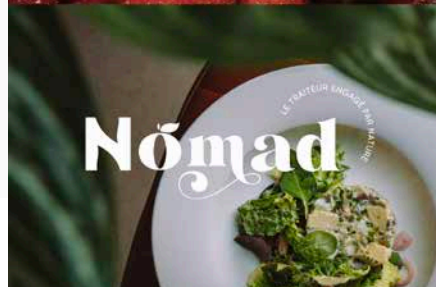
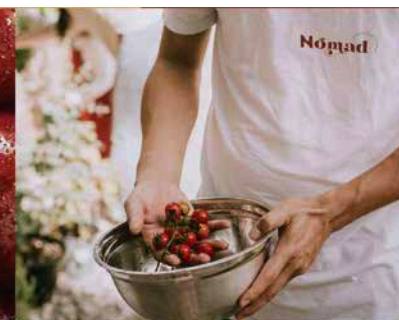
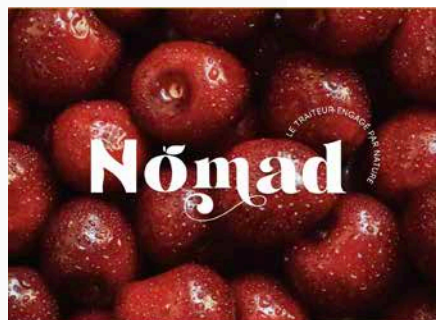
LE TRAITEUR ENGAGÉ PAR NATURE

N



NOS ENGAGEMENTS

**Traiteur engagé
par nature**



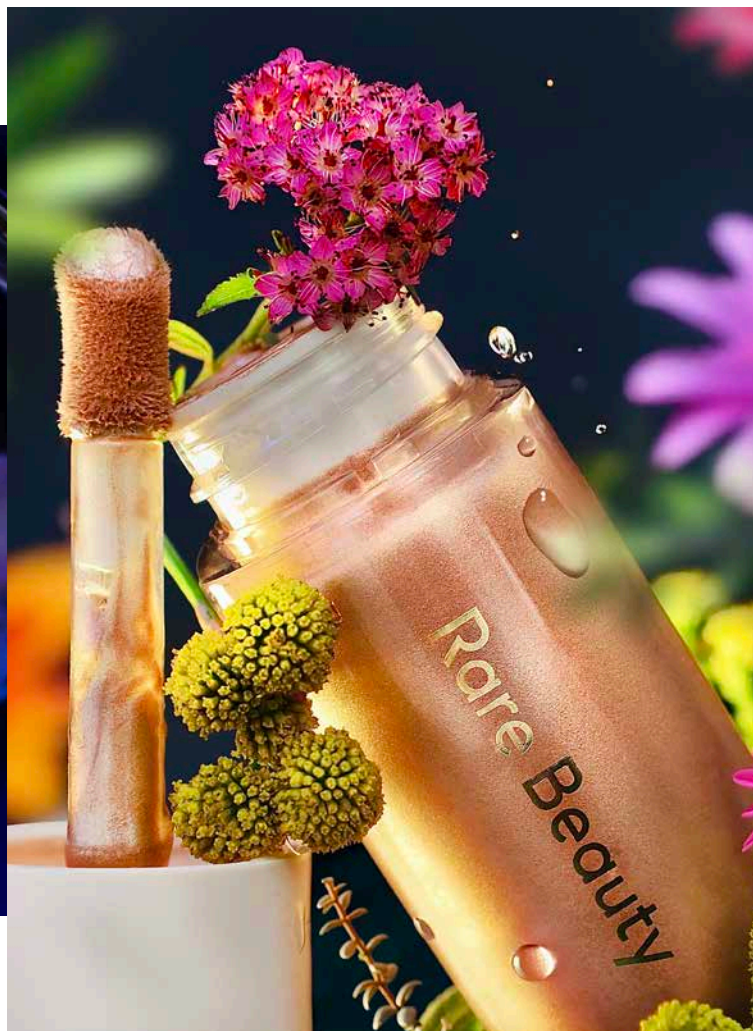
TEASING BOOK — 2025

LAO CARE - PHOTOGRAPHIE PRODUIT



TEASING BOOK — 2025

RARE BEAUTY - PHOTOGRAPHIE PRODUIT



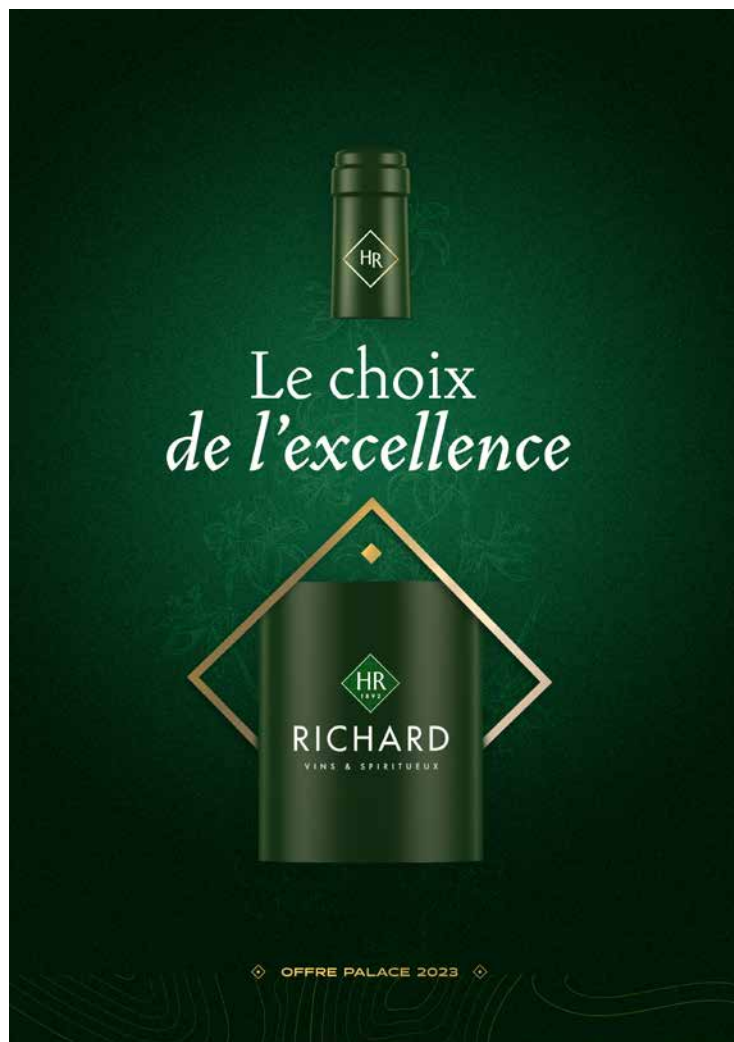
TEASING BOOK — 2025

LE DÔME MONTPARNASSE - PHOTOGRAPHIE CULINAIRE



TEASING BOOK — 2025

RICHARD VINS & SPIRITUEUX - IDENTITÉ CATALOGUE PRODUITS



TEASING BOOK — 2025

RICHARD VINS & SPIRITUEUX - IDENTITÉ CATALOGUE PRODUITS

CHRISTIAN DROUIN
Le Gin

Ce gin sensationnel présente beaucoup de finesse aromatique provenant de la rose et du citron, avec des arômes suaves et épicé de gingembre, de vanille, de cannelle et d'amande. La pomme et le genièvre se complètent parfaitement, et la cardamome apporte beaucoup de rondeur et de fruit.

HR

PAYS D'ORIGINE
France

COMPOSITION
Pommes à cidre
Aromates

TENEUR EN ALCOOL
42 %

VOLUME
0,7 L

ÉPICÉ
FIN
FRUITÉ

Concocté à partir de plus de 30 variétés de pommes à cidres

SOMMAIRE
GIN • GINS, VODKAS

NOTRE OFFRE EXCLUSIVE

WHISKIES **GINS, VODKAS** **TEQUILA** **APERITIFS, LIQUEURS** **SOFTS & SODAS**

CHRISTIAN DROUIN
Le Gin

Ce gin sensationnel présente beaucoup de finesse aromatique provenant de la rose et du citron, avec des arômes suaves et épicé de gingembre, de vanille, de cannelle et d'amande. La pomme et le genièvre se complètent parfaitement, et la cardamome apporte beaucoup de rondeur et de fruit.

HR

PAYS D'ORIGINE
France

COMPOSITION
Pommes à cidre
Aromates

TENEUR EN ALCOOL
42 %

VOLUME
0,7 L

ÉPICÉ **FIN** **FRUITÉ**

Concocté à partir de plus de 30 variétés de pommes à cidres

SOMMAIRE
GIN • GINS, VODKAS

ALAIN MILLIAT
Nectar de Framboise Mecker

Ce nectar rouge intense, à la texture pulpeuse, vous séduira par sa fraîcheur et sa puissance aromatiques, son bel équilibre sucre acide, ainsi que sa forte persistance.

HR

INGRÉDIENTS
Pulpe de framboise (40%),
Eau, Sucre,
Acidifiant
acide citrique
Antioxydant
acide ascorbique

Sans allergène

PAYS D'ORIGINE
France

TYPOLOGIE
Nectar

ÉNERGIE
269 kJ/63 kcal

VOLUME
0,33 L

NOTRE OFFRE EXCLUSIVE

TEASING BOOK 2025

LES AILES DÉPLOYÉES - CAMPAGNES PUBLICITAIRE - NOTORITÉ
ASSOCIATION D'AIDE À LA SANTÉ MENTALE

AFFICHAGE, ANNONCE PRESSE ET DÉCLINAISON DIGITALE

SANTÉ MENTALE

-PATIENT N°10,-
ATTEINTE DE SCHIZOPHRÉNIE
ISABELLE REPREND SON ENVOL.

**DES PERSONNES
PLUTÔT QUE DES PATIENTS**

Les ailes déployées, association reconnue d'intérêt général, accueille les personnes atteintes de troubles psychiques ou mentaux et les aide à déployer leurs ressources pour aller vers un parcours de vie choisi. L'accompagnement, au sein de structures sanitaires, médico-sociales et de formation en Île-de-France, est une articulation entre parcours de soins et dynamiques d'insertion sociale. Dans le plus grand respect de chacune et chacun.

Retrouvez toutes les informations sur www.lad.fr

LAD LES AILES DÉPLOYÉES
ASSOCIATION D'AIDE À LA SANTÉ MENTALE

SANTÉ MENTALE

VINCENT,
PSYCHOLOGUE DEPUIS 10 ANS
REDONNE DES AILES.

**DES PERSONNES
PLUTÔT QUE DES PATIENTS**

Les ailes déployées, association reconnue d'intérêt général, accueille les personnes atteintes de troubles psychiques ou mentaux et les aide à déployer leurs ressources pour aller vers un parcours de vie choisi. L'accompagnement, au sein de structures sanitaires, médico-sociales et de formation en Île-de-France, est une articulation entre parcours de soins et dynamiques d'insertion sociale. Dans le plus grand respect de chacune et chacun.

Retrouvez toutes les informations sur www.lad.fr

LAD LES AILES DÉPLOYÉES
ASSOCIATION D'AIDE À LA SANTÉ MENTALE

TEASING BOOK — 2025

LES AILES DÉPLOYÉES - CAMPAGNES PUBLICITAIRE - NOTORITÉ
ASSOCIATION D'AIDE À LA SANTÉ MENTALE

AFFICHAGE, ANNONCE PRESSE ET DÉCLINAISON DIGITALE

SANTÉ MENTALE

📍 À LA COUR DU FAUBOURG, ON TRAVAILLE...



*Pierre et son accompagnateur
ESAT Bastille*

- ✓ SUR SOI
- ✓ JAMAIS SEUL
- ✓ AVEC BIENVEILLANCE
- ✓ DANS LA RESTAURATION
- ✓ EN AUTONOMIE
- ✓ EN CONFIANCE
- ✓ DANS UN LIEU DE VIE
- ✓ ENSEMBLE

Ici, des personnes en situation de handicap psychique ou mental sont formées, avec bienveillance, aux métiers de la restauration par des professionnels, dans un cadre exceptionnel, géré par Les ailes déployées, association d'aide à la santé mentale depuis 1959. Ici, on se donne toutes chances de gagner le combat vital de la santé mentale.

Retrouvez toutes les informations sur www.lad.fr

LAD LES AILES DÉPLOYÉES
ASSOCIATION D'AIDE À LA SANTÉ MENTALE

SANTÉ MENTALE

📍 AU FOYER RELAIS ON SOIGNE...



*Léa et son accompagnatrice
Foyer Relais, rue de Liège*

- ✓ LES CONDITIONS DE VIE
- ✓ AVEC UNE ÉQUIPE
PLURIDISCIPLINAIRE
- ✓ DANS LA BIENVEILLANCE
- ✓ POUR SE RÉADAPTER
- ✓ EN CONFIANCE
- ✓ DANS UN LIEU DE VIE
- ✓ ENSEMBLE

Ici, des personnes en situation de handicap psychique ou mental sont prises en charge avec bienveillance, pour reprendre leur vie en mains, dans un cadre exceptionnel, géré par Les ailes déployées, association d'aide à la santé mentale depuis 1959. Ici, on se donne toutes chances de gagner le combat vital de la santé mentale.

Retrouvez toutes les informations sur www.lad.fr

LAD LES AILES DÉPLOYÉES
ASSOCIATION D'AIDE À LA SANTÉ MENTALE

TEASING BOOK — 2025

SÈTEINMYCAB - IDENTITÉ GRAPHIQUE



PLAQUETTE / DÉPLIANT



CARTE DE VISITE



TEASING BOOK — 2025

SYNDICAT DE L'ORGE - CAMPAGNE PUBLICITAIRE - DÉCHETS



De la rue à la rivière,
il n'y a qu'un **MAUVAIS** geste.

Le caniveau, c'est pour l'eau de pluie.
Rendez-vous sur syndicatdelorge.fr



De la rue à la rivière,
il n'y a qu'un **MAUVAIS** geste.

Nous vous accompagnons dans
la mise en conformité de vos installations.
syndicatdelorge.fr



De la rue à la rivière,
il n'y a qu'un **MAUVAIS** geste.

Nous vous accompagnons dans
la mise en conformité de vos installations.
syndicatdelorge.fr



De la rue à la rivière,
il n'y a qu'un **MAUVAIS** geste.

Nous vous accompagnons dans
la mise en conformité de vos installations.
syndicatdelorge.fr



De la rue à la rivière,
il n'y a qu'un **MAUVAIS** geste.

Le caniveau, c'est pour l'eau de pluie.
Rendez-vous sur syndicatdelorge.fr



De la rue à la rivière,
il n'y a qu'un **MAUVAIS** geste.

Le caniveau, c'est pour l'eau de pluie.
Rendez-vous sur syndicatdelorge.fr



De la rue à la rivière,
il n'y a qu'un **MAUVAIS** geste.

Nous vous accompagnons dans
la mise en conformité de vos installations.
syndicatdelorge.fr



TEASING BOOK — 2025

AUTRES CAUSES - SANTÉ, ÂGISME, HANDICAP PHYSIQUE



**TE RESPECTER,
C'EST ME RESPECTER**

Exclure ou mépriser les plus âgés constitue une atteinte à la dignité de tous. **LUTTONS CONTRE L'ÂGISME***

* Discrimination liée à l'âge

CAMPAGNE RÉGIONALE D'INFORMATION

Gérond'if,
Campagne de
sensibilisation



**TE RESPECTER,
C'EST ME RESPECTER**

Exclure ou mépriser les plus âgés constitue une atteinte à la dignité de tous. **LUTTONS CONTRE L'ÂGISME***

* Discrimination liée à l'âge

CAMPAGNE RÉGIONALE D'INFORMATION

APF France handicap,
Campagne legs



Et si votre générosité rendait l'impossible POSSIBLE ?

Depuis 90 ans, notre combat est de faire une vraie place dans notre société aux personnes en situation de handicap.

En transmettant tout ou partie de votre patrimoine à APF France handicap, vous construisez à nos côtés une société ouverte à tous.

Découvrez nos actions sur apf-francehandicap.org

En savoir plus sur les legs, donations et assurances-vie

Laure Bigarré
01 40 78 69 98
laure.bigarre@apf.asso.fr

Claire Genevray
01 40 78 69 09
claire.genevray@apf.asso.fr

À retourner sous enveloppe affranchie à: Service Relations Bienfaiteurs - APF France handicap, 17 bd Auguste Blanqui - 75013 Paris

☐ OUI, je souhaite recevoir votre documentation sur les legs, donations et assurances-vie.

☐ Je souhaite être appelé(e) entre _____ h et _____ h.

Tél. _____

☐ Mlle ☐ M. _____ Prénom _____

Adresse _____

Code postal _____ Ville _____

E-mail _____

Les informations recueillies sur ce formulaire sont destinées à APF France handicap. Elles sont conservées dans un fichier informatisé et utilisées par APF France handicap, seule l'entité gestionnaire de la relation avec les donateurs et les donateurs de legs, associations ou personnes physiques ou morales, à l'exception de la personne physique ou morale qui a transmis son patrimoine à APF France handicap. Elles ne sont en aucun cas communiquées à des tiers sans l'autorisation écrite préalable de APF France handicap. Conformément à la loi n° 78-17 du 6 janvier 1978 relative à l'informatique, aux fichiers et aux libertés, vous disposez d'un droit d'accès, de modification, de suppression ou d'opposition aux données vous concernant en contactant APF France handicap - Service Relations Bienfaiteurs - 17 bd Auguste Blanqui - 75013 Paris - service@relationsbienfaiteurs.org. Vous pouvez également contribuer à une meilleure gestion de la relation.

90

APF France handicap

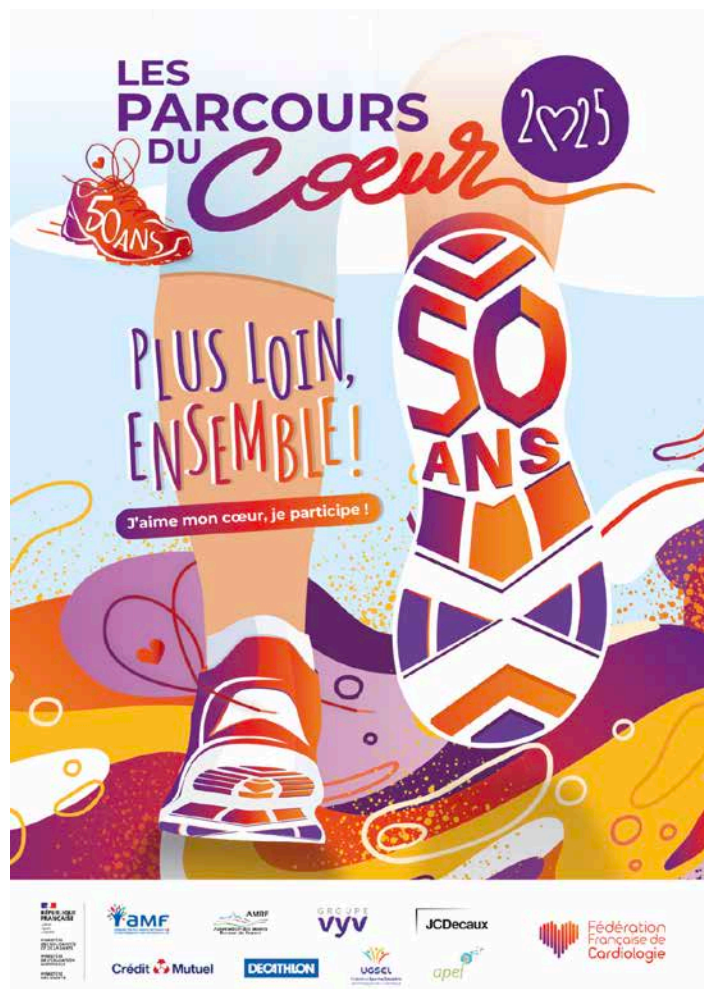
Risquer l'impossible

Éducation • Formation • Emploi • Logement • Santé

DON CONFIANCE

TEASING BOOK — 2025

AUTRES CAUSES – SANTÉ, ÂGISME, HANDICAP PHYSIQUE



Fédération Française de Cardiologie

Crazy in love
Beyoncé ft Jay-Z
100bpm

Certaines fréquences peuvent sauver des vies
Participer au challenge #Beatmakœur

95% des français ne sauraient pas pratiquer un massage cardiaque en cas de besoin.
Pourtant, il suffit de masser sur un rythme de 100 bpm comme celui de cette chanson.

3 gestes qui sauvent : Appelez le 15, Masser, Défibriller.
Pour plus d'informations, rendez-vous sur fedecardio.org.

Rendez-vous sur Tiktok

Fédération Française de Cardiologie

5% d'infarctus
chez les femmes de moins
de 50 ans chaque année.

Et votre cœur à vous, il en est où ?

50 ans

Fédération Française de Cardiologie

200 femmes décèdent
chaque jour d'une
maladie cardiovasculaire
en France.

Et votre cœur à vous, il en est où ?

50 ans

FFC,
Fédération Française
de Cardiologie

SABATELIER

TEASING BOOK — 2025

POLYGAMMES, TROUPE MUSICALE - AFFICHAGE ET DÉCLINAISONS



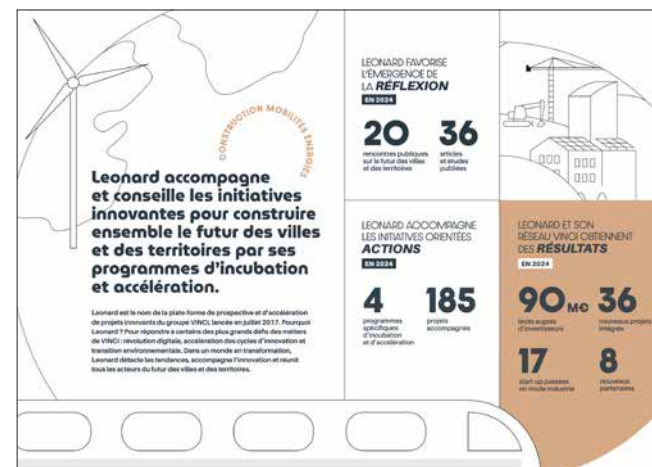
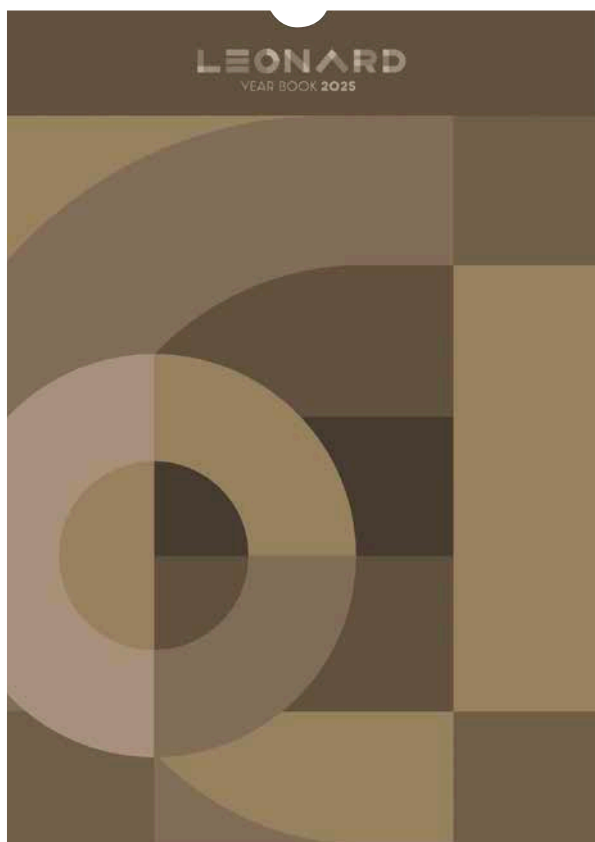
AFFICHE, KAKÉMONO ET DÉCLINAISON DIGITALE



TEASING BOOK 2025

LEONARD - YEARBOOK 2025

VERSION DIGITALE / VERSION PRINT



Conception graphique d'un objet pour le yearbook 2025 de LEONARD.

-Une pochette ton sur ton, papier craft et illustration faite avec les lettres du logo.

-Intérieur façon «journal» et adapté pour le print en version minimaliste.

-Une brochure en encart jeté, focus sur les projets 2025.

Les lettres traitées comme éléments graphiques et fil conducteur sur tout le projet.



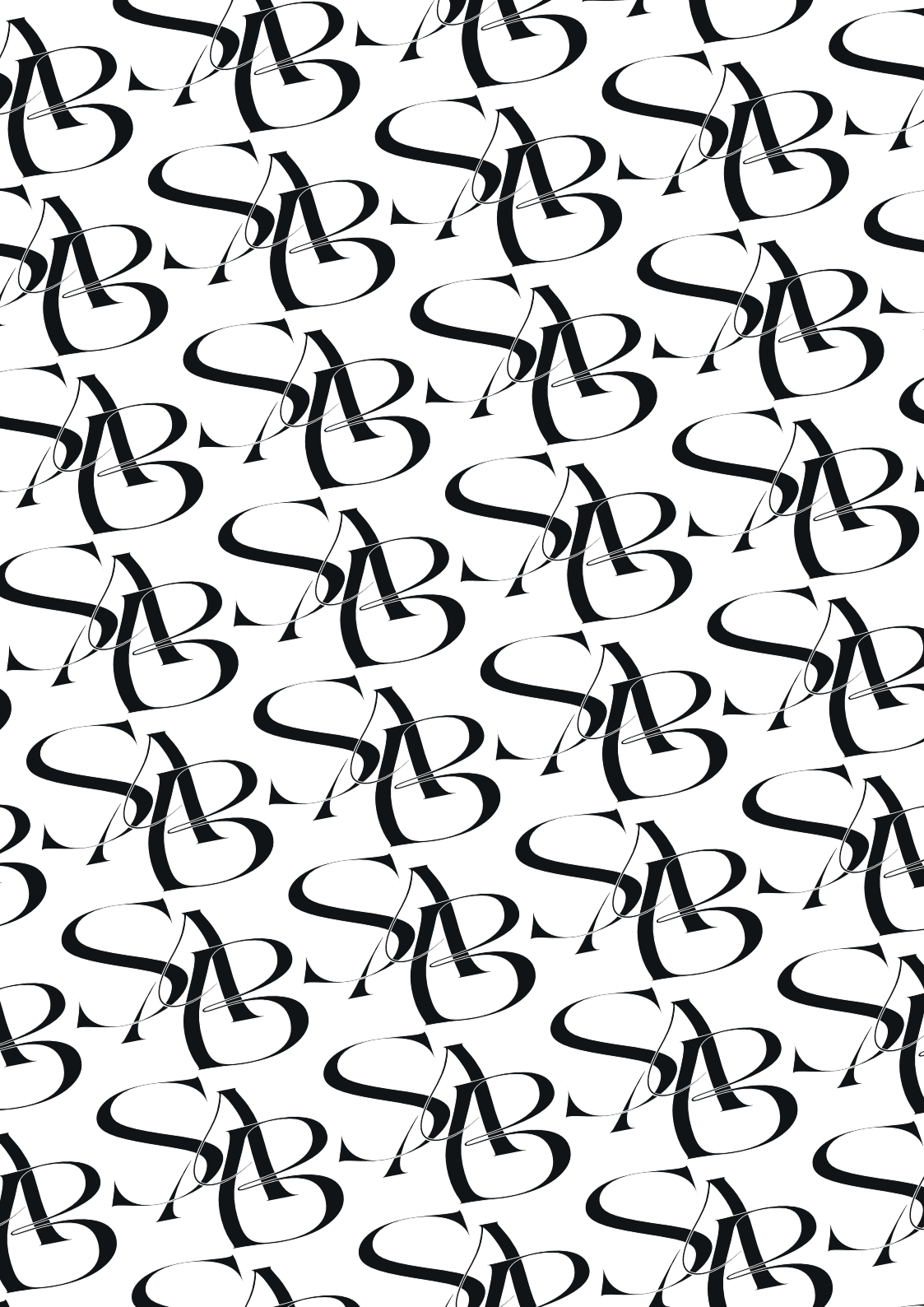
TEASING BOOK — 2025



MON BOOK VOUS INTRIGUE ?
J'AIMERAIS AVOIR L'OPPORTUNITÉ
DE VOUS RENCONTRER LORS
D'UN ENTRETIEN POUR DÉFENDRE
MES RÉALISATIONS.

NOTAMMENT MES CRÉATIONS
WEBDESIGN ET MOTION DESIGN.

MERCI POUR VOTRE TEMPS.



SARAH BIESSY
DIRECTRICE ARTISTIQUE

06 06 52 25 55
sarah.biessy@hotmail.com